

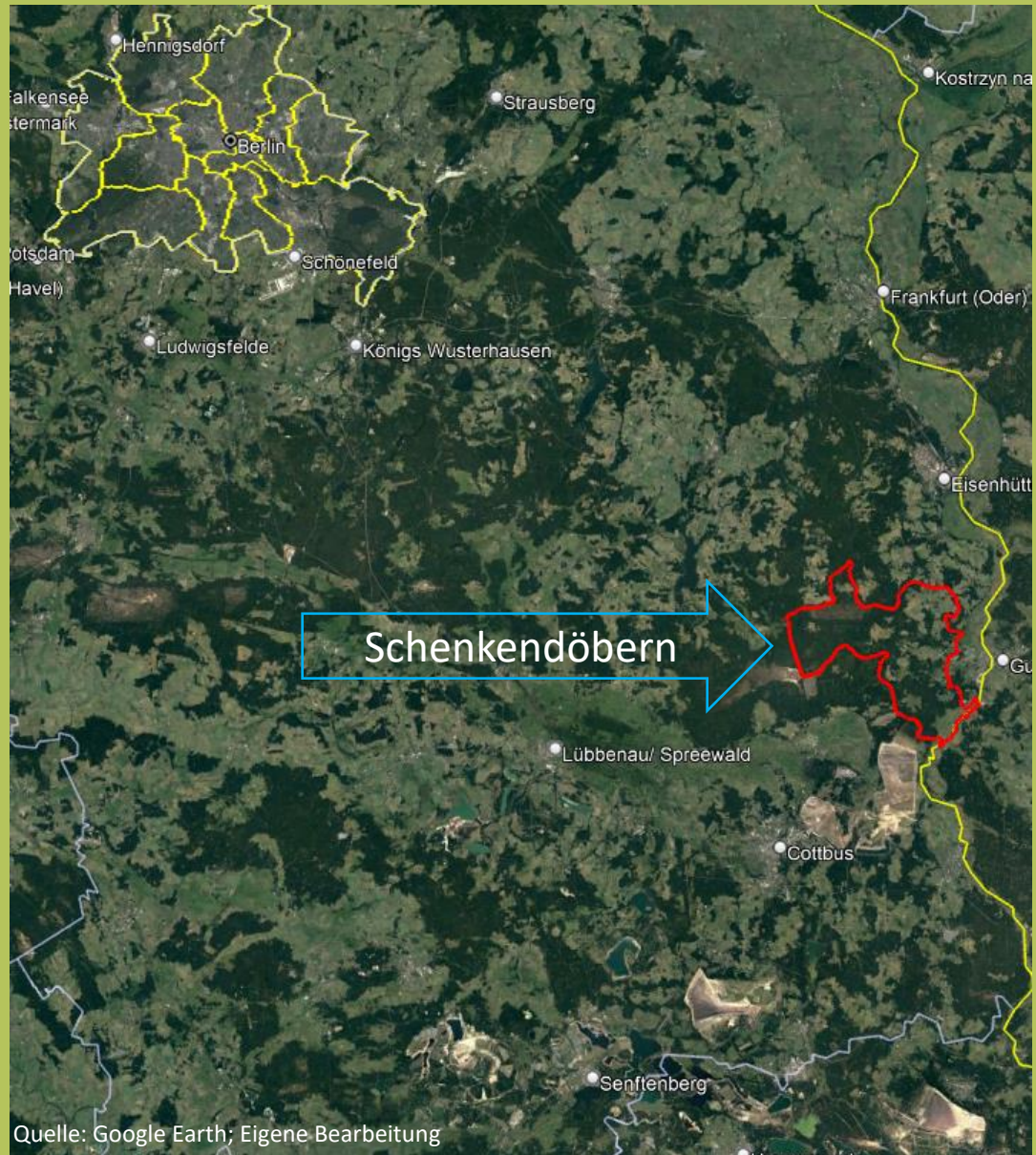
„Ausbau der Windkraft -

Was sind die Auswirkungen für die Lausitz?“

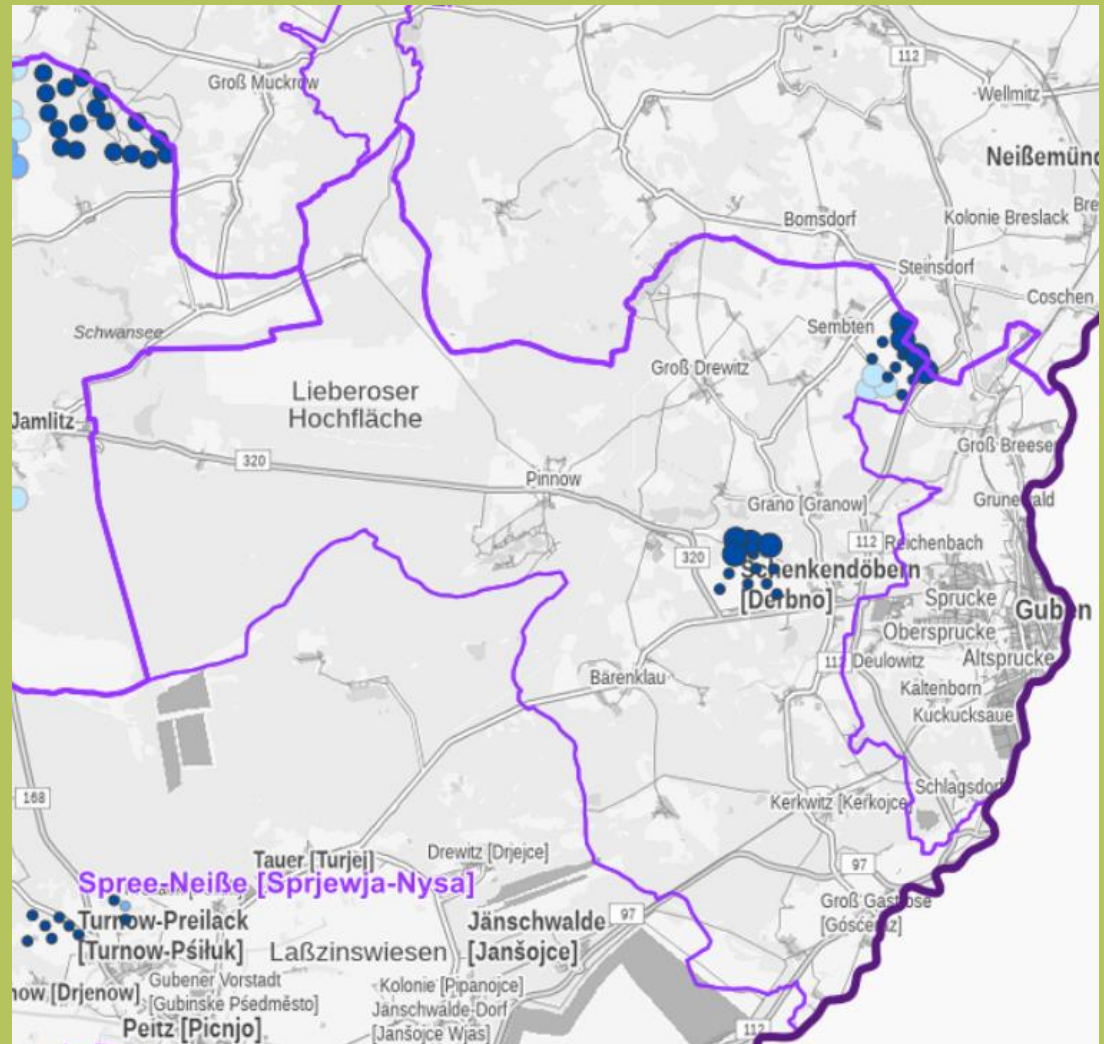
Finsterwalde 2. Mai 2023

Windenergie aus kommunaler Sicht

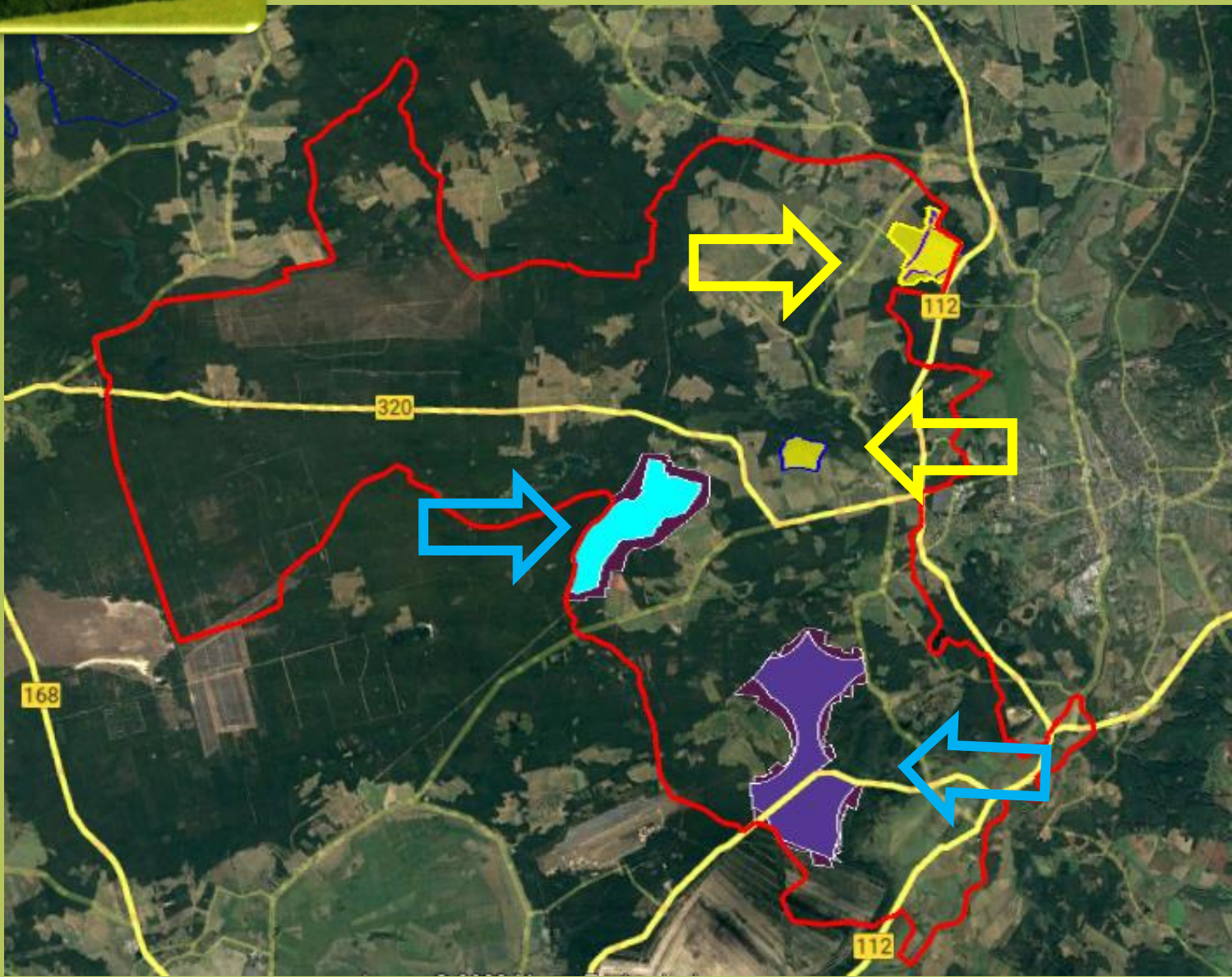
- Gemeindefläche ~214 km²
- 16 Ortsteile (Dörfer)
- 3.504 Einwohner*innen
(Stand 27.04.2023)
- 2 Windparks
- Tagebaurandgemeinde



- 2 Windparks:
Sembten + Schenkendöbern
- 23 (+1) WEA
- 52,2 MW installierte Leistung
- Bislang wenig Teilhabe
- „Flächenbeitragswerte?“



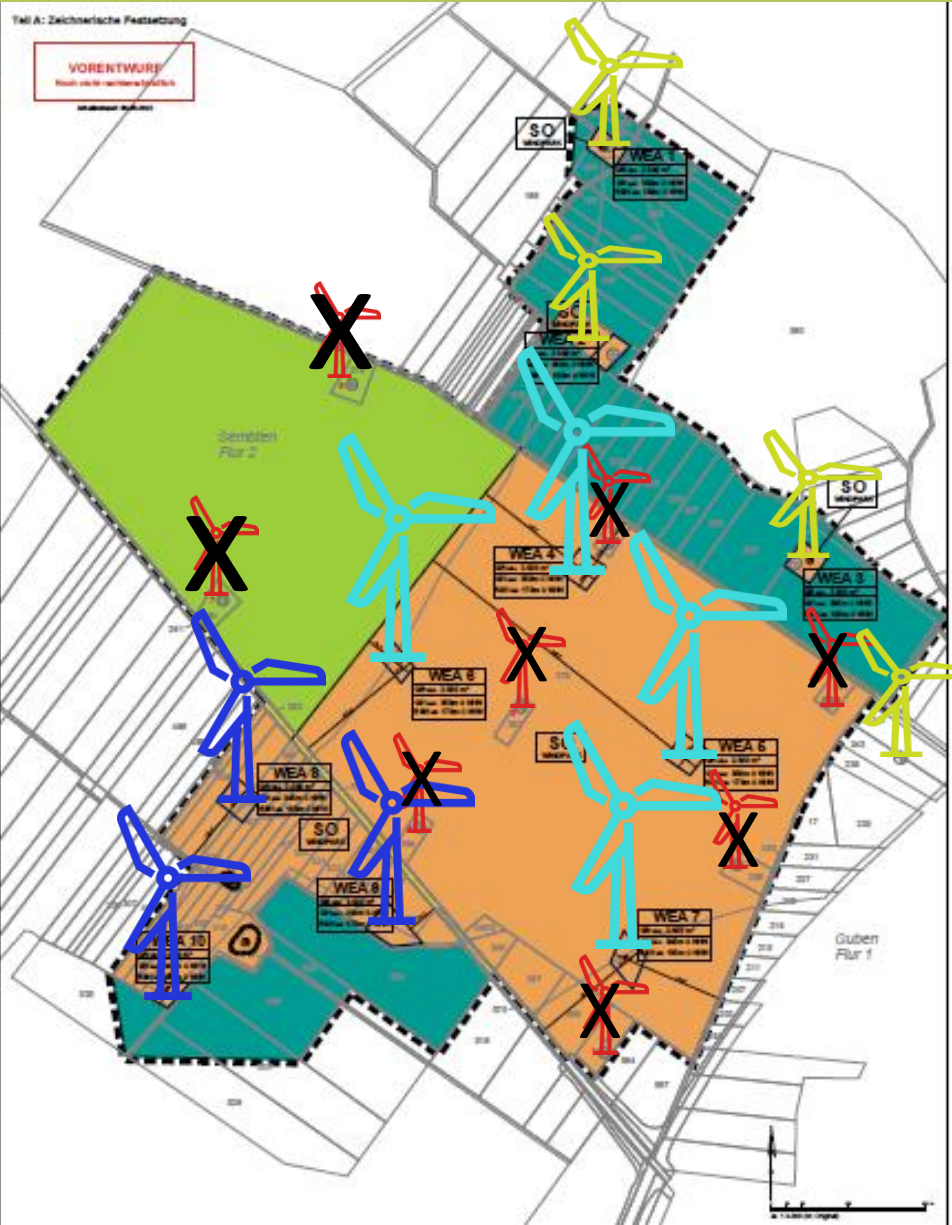
Quelle: LK Spree-Neiße Geoportal



Quelle: Google Earth; Eigene Bearbeitung

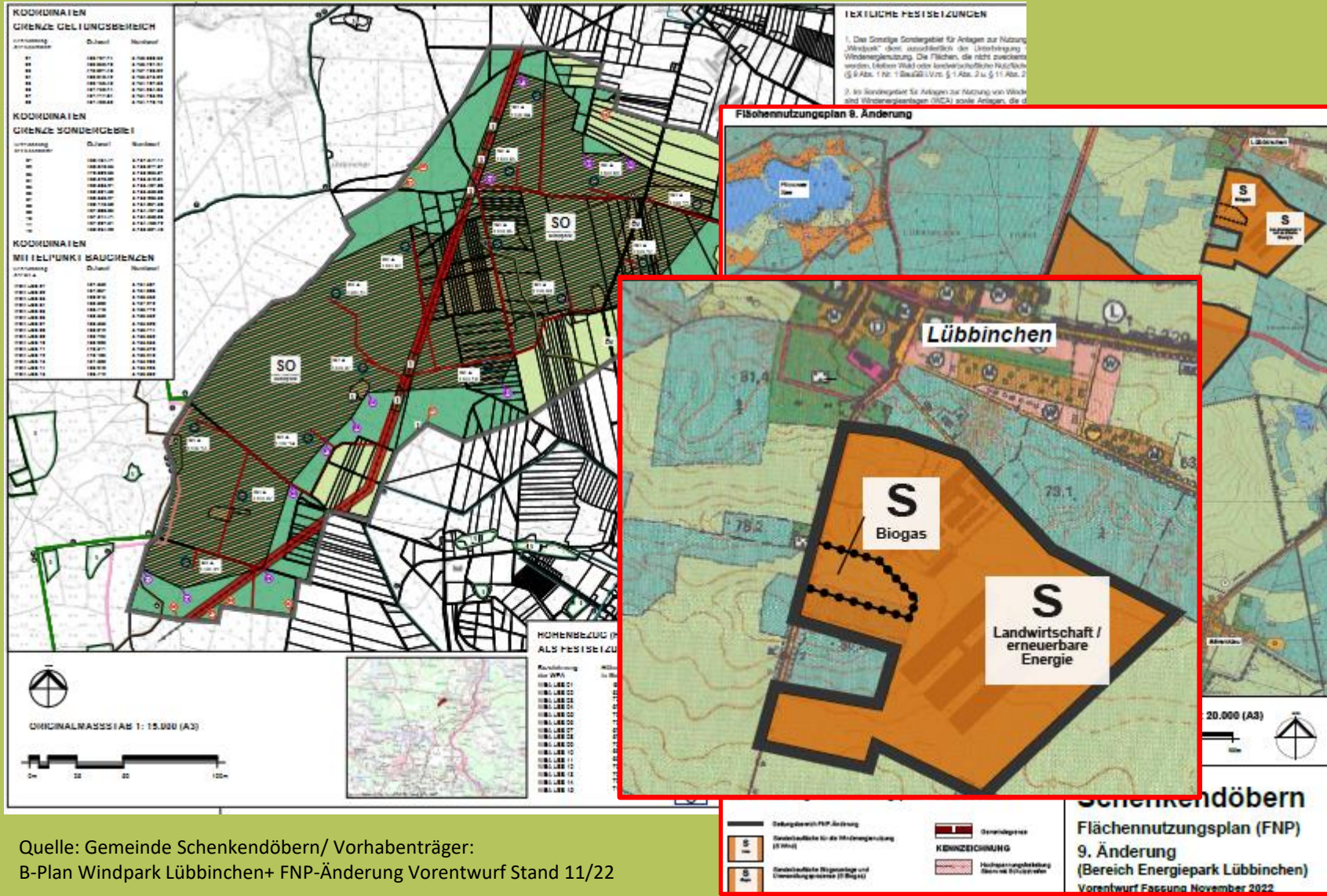
2. Mai 2023

„Ausbau der Windkraft – Was sind die Auswirkungen für die Lausitz?“

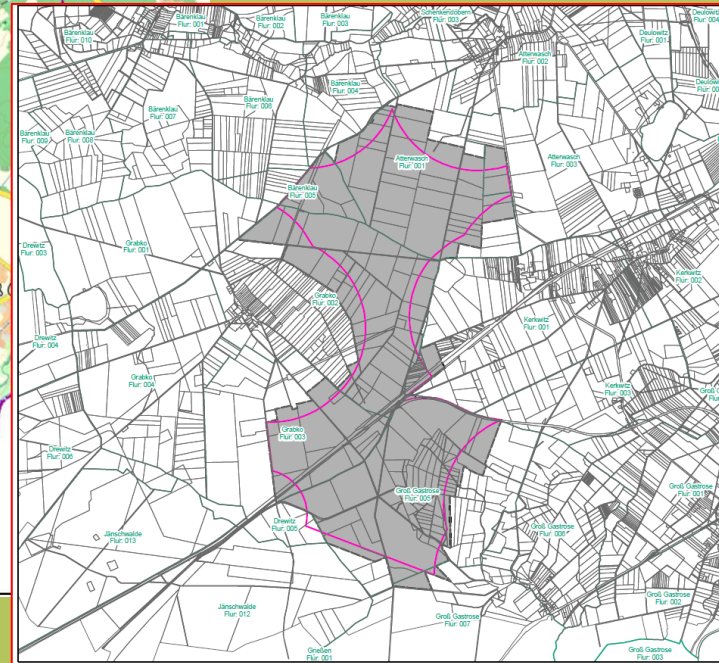
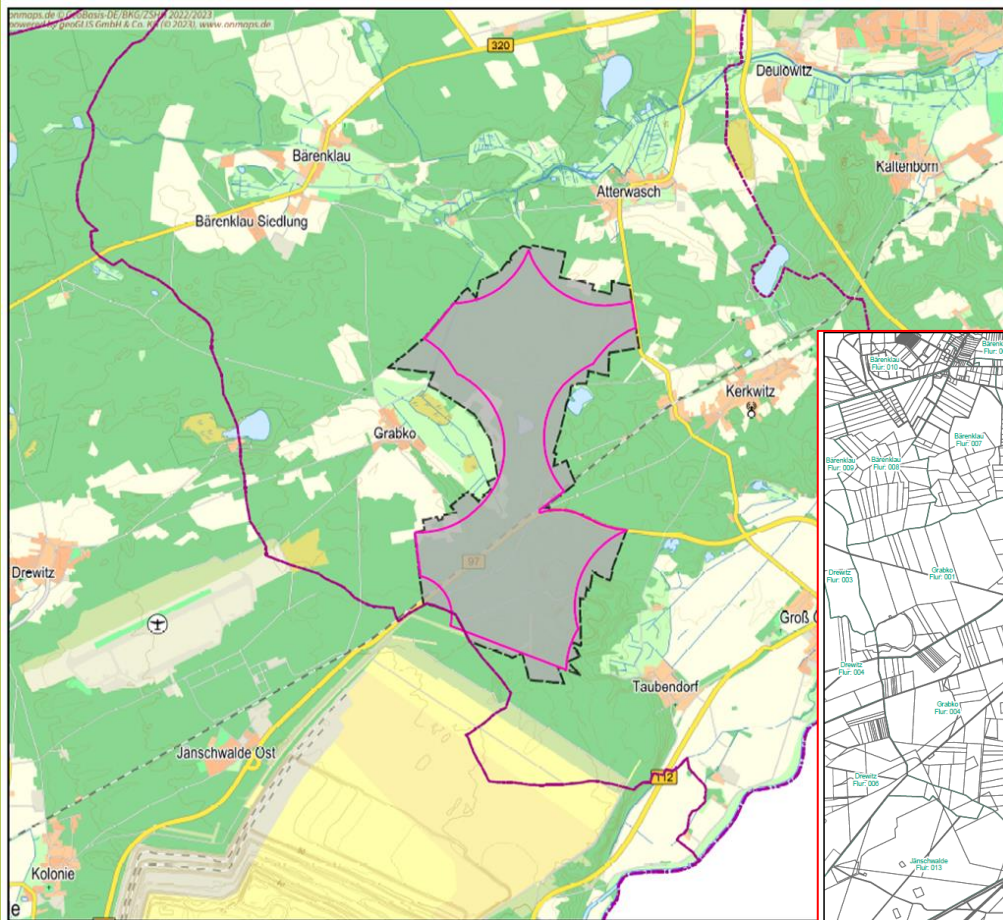


- 8 WEA 1,5 MW: B-Plan 2002)
- 3 (+1) WEA : BImSchG
- 3 im Verfahren BImSchG
- Repowering B-Plan in Aufstellung
- Rückbau 6 + 2
- Neubau 4WEA
- Mittelfristig voraussichtlich 11 WEA

Quelle: Gemeinde Schenkendöbern
Anlage Aufstellungsbeschluss
„Repowering WP Sembten“



Quelle: Gemeinde Schenkendöbern/ Vorhabenträger:
B-Plan Windpark Lübbinchen+ FNP-Änderung Vorentwurf Stand 11/22



Quelle: Gemeinde Schenkendöbern/ Vorhabenträger: B-Plan Windpark + FNP-Änderung/ Aufstellung 23.02.2023

„Gigawattfactory“ (LEAG)

- 7 GW PV + Windenergie bis 2030
- 33.000ha Bergbaufolgeflächen

„Flächenschatz“

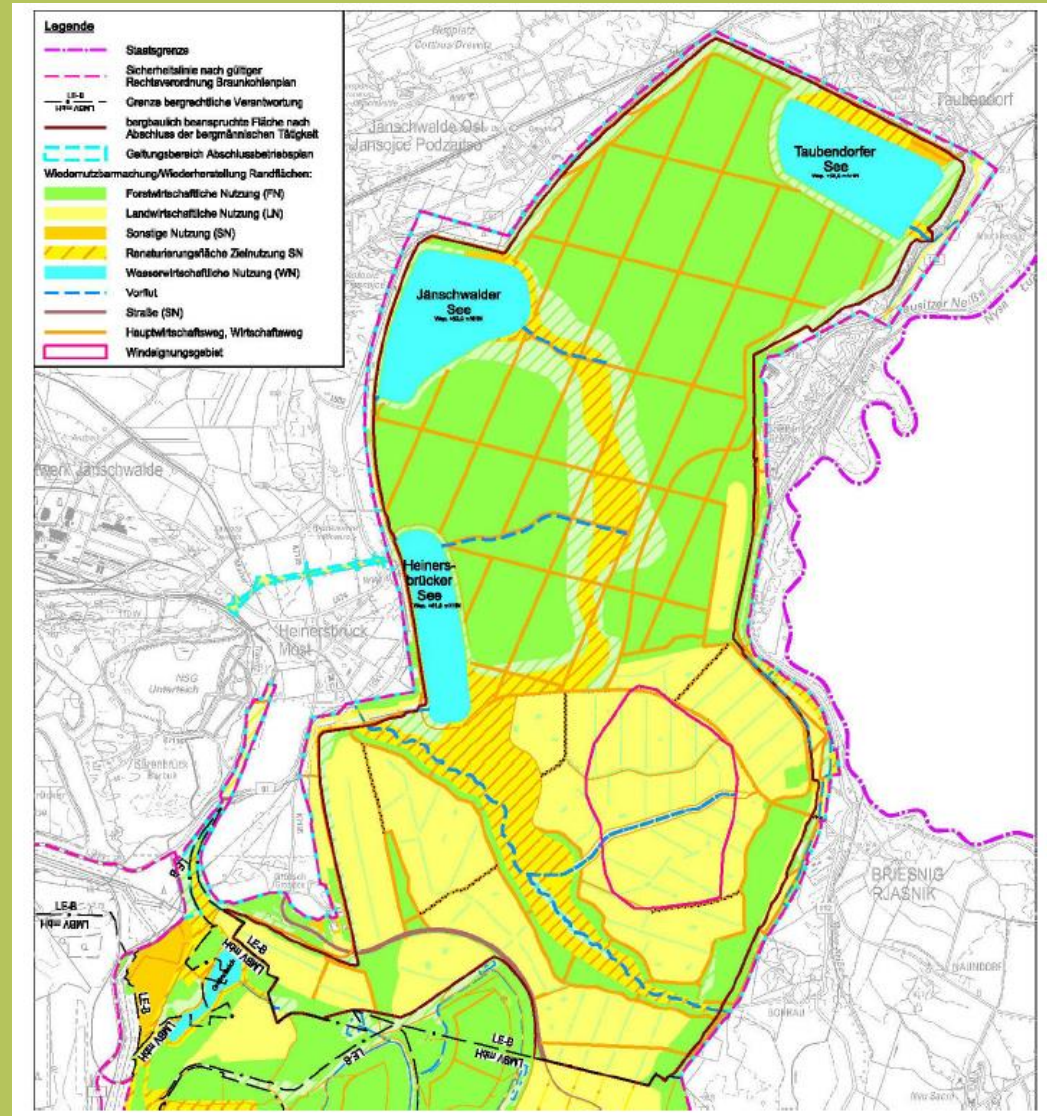
Quelle: LEAG Pressemeldung v. 29.09.2022

BauGB § 249b:

Verordnungsermächtigungen zum Ausbau der erneuerbaren Energien in Abbau-bereichen des Braunkohletagebaus

[...]„Darstellungen in Flächennutzungsplänen und Ziele der Raumordnung stehen dem genannten Vorhaben nicht entgegen; die Rekultivierungsziele nach dem Braunkohlen- oder Sanierungsplan sind aber angemessen zu berücksichtigen.“[...]

Quelle: BauGB i. d. F. v. 04.01.2023



Quelle: LEAG 2022; Erläuterungsbericht Antrag auf wasserrechtliche Erlaubnis

„Ausbau der Windkraft – Was sind die Auswirkungen für die Lausitz?“

Gesetz für den Ausbau erneuerbarer Energien

(Erneuerbare-Energien-Gesetz - EEG 2023)

§ 6 Finanzielle Beteiligung der Kommunen am Ausbau

(1) Anlagenbetreiber **sollen** Gemeinden, die von der Errichtung ihrer Anlage betroffen sind, finanziell beteiligen

- Bis zu 0,2 ct/kWh
- Bei WEA 5,5 MW ->
- 2,5km-Radius
- Was passiert bei Einspeisung in Elektrolyse?

Gesetz zur Zahlung einer Sonderabgabe an Gemeinden im Umfeld von Windenergieanlagen (Windenergieanlagenabgabengesetz - BbgWindAbgG)

§ 1

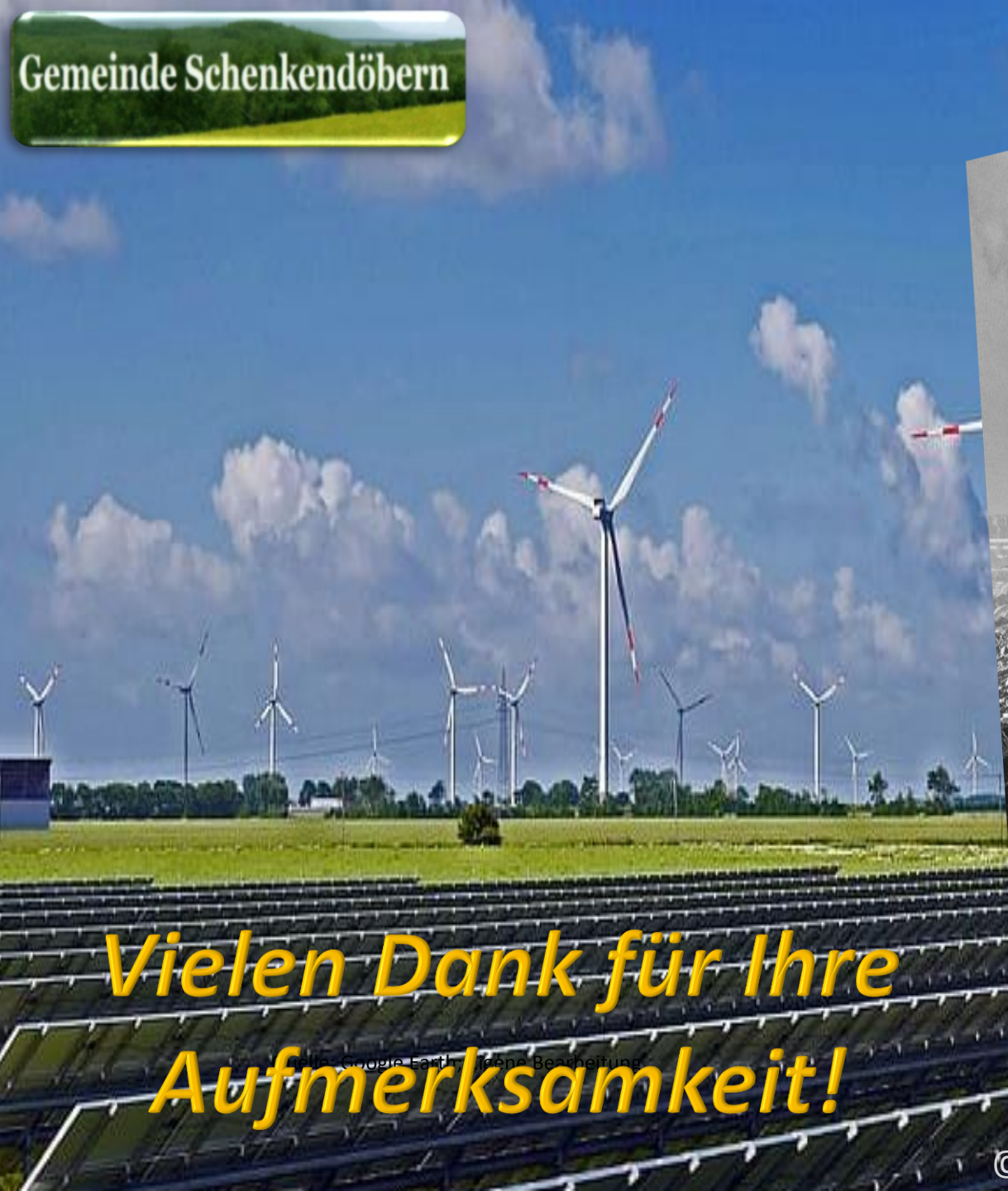
Zahlungsverpflichtete

(1) Betreiber von Windenergieanlagen, [...], sind zur Zahlung einer Sonderabgabe an anspruchsberechtigte Gemeinden **verpflichtet**.

- 3km-Radius
- 10.000€ pro Neuanlage
- Kein Bezug zur Anlagengröße

- Akzeptanzsteigerung der Bevölkerung
 - Strompreiszuschuss (pauschal)
 - Beteiligungsmodelle
 - Flächenpool (begünstigt nur Eigentümer oder Pächter)
 - Sponsoring
- Mehrwert durch gebündelte Energiekonzepte
- A+E-Maßnahmen im Gemeindegebiet
- Herausforderung: unabhängige Planungsentscheidung der Gemeinden

Entscheidend: Verbindliche Regelungen!



*Vielen Dank für Ihre
Aufmerksamkeit!*

Quelle: Google Earth, eigene Bearbeitung